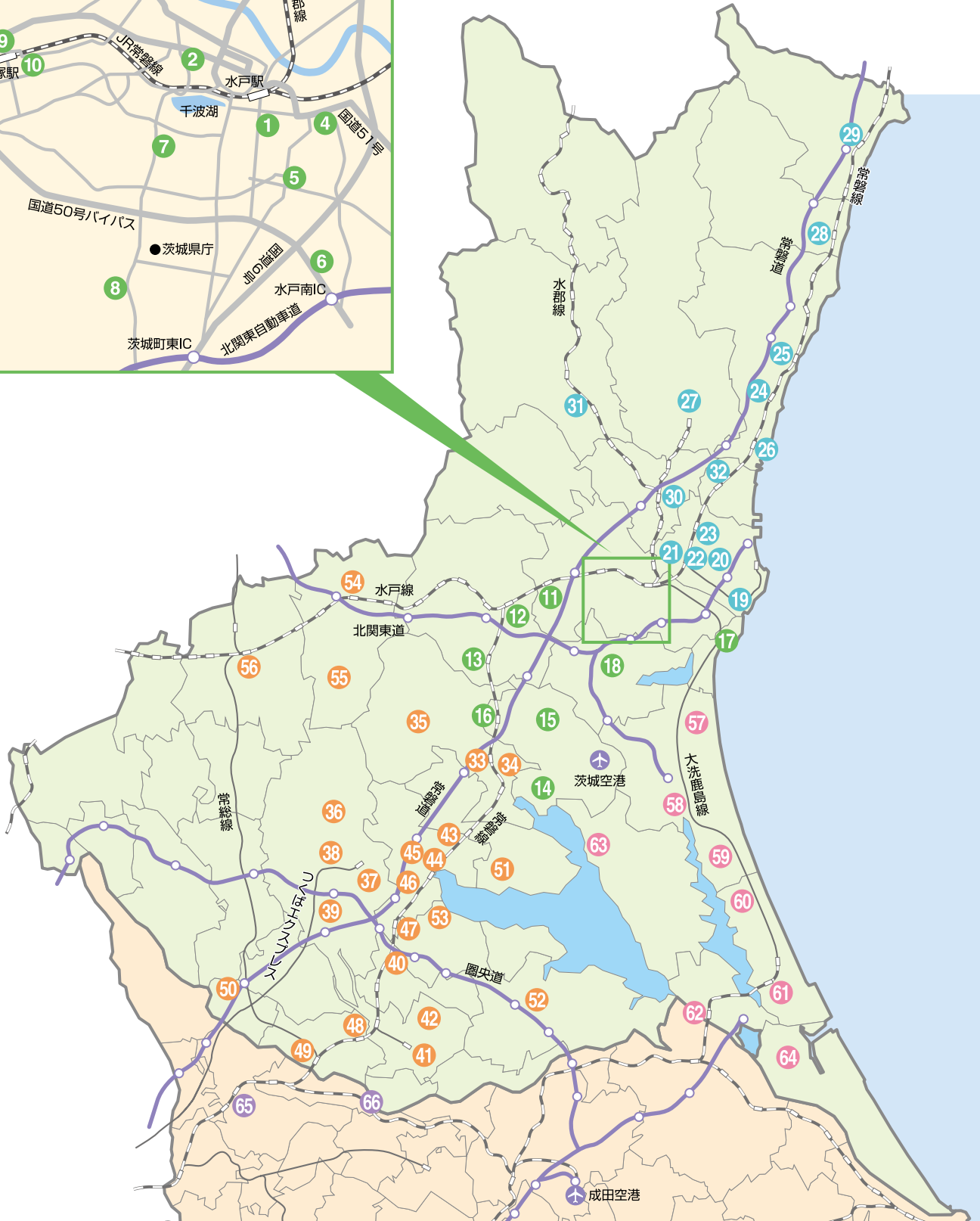
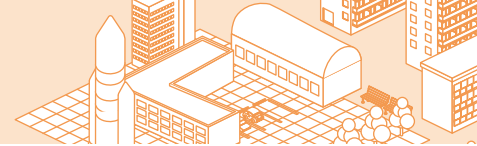


店舗のご案内





(平成30年7月1日現在)

店番	店舗名	所在地	電話番号	ATM 稼働時間		サービス
				平日	土・日・祝日	

県央地区

1	040	本店営業部	水戸市城南 2-2-21	029-222-3313	8:00 ~ 21:00	9:00 ~ 19:00	● ● ●
2	001	大工町支店	水戸市大工町 1-2-3	029-227-1161	8:00 ~ 21:00	9:00 ~ 19:00	● ● ●
3	012	袴塚支店	水戸市袴塚 2-3-3	029-221-0211	8:00 ~ 21:00	9:00 ~ 19:00	
4	013	下市支店	水戸市本町 2-2-21	029-226-3101	8:00 ~ 21:00	9:00 ~ 19:00	
5	014	吉田支店	水戸市元吉田町 1627-1	029-247-8121	8:00 ~ 21:00	9:00 ~ 19:00	
6	042	酒門支店	水戸市けやき台 3-57-1	029-246-3100	8:00 ~ 21:00	9:00 ~ 19:00	●
7	016	千波支店	水戸市千波町 2770-30	029-243-4433	8:00 ~ 21:00	9:00 ~ 19:00	
8	043	平須支店	水戸市平須町 1820-46	029-244-1311	8:00 ~ 21:00	9:00 ~ 19:00	● ●
9	003	赤塚支店	水戸市赤塚 1-1981-1	029-251-1515	8:00 ~ 21:00	9:00 ~ 19:00	● ●
10	011	見和支店	水戸市姫子 2-700-3	029-252-6655	8:00 ~ 21:00	9:00 ~ 19:00	● ● ●
11	024	内原支店	水戸市内原町 1503	029-259-6331	8:00 ~ 21:00	9:00 ~ 19:00	
12	025	友部支店	笠間市八雲 1-4-14	0296-77-0821	8:00 ~ 21:00	9:00 ~ 19:00	● ●
13	114	岩間支店	笠間市下郷 4439-170	0299-45-7235	8:00 ~ 21:00	9:00 ~ 19:00	●
14	102	小川支店	小美玉市中延 128-2	0299-58-2511	8:00 ~ 21:00	9:00 ~ 19:00	●
15	111	美野里支店	小美玉市堅倉 946-3	0299-48-2111	8:00 ~ 21:00	9:00 ~ 19:00	●
16	118	羽鳥支店	小美玉市羽鳥 2669-2	0299-46-1234	8:00 ~ 21:00	9:00 ~ 19:00	●
17	005	大洗支店	東茨城郡大洗町磯浜町 895-2	029-266-1111	8:00 ~ 21:00	9:00 ~ 19:00	●
18	026	茨城町支店	東茨城郡茨城町小鶴 77-1	029-292-6611	8:00 ~ 21:00	9:00 ~ 19:00	●

県北地区

19	010	那珂湊支店	ひたちなか市湊中央 2-1-24	029-262-4161	8:00 ~ 21:00	9:00 ~ 19:00	●
20	030	中根支店	ひたちなか市中根 894-1	029-275-7511	8:00 ~ 21:00	9:00 ~ 19:00	● ●
21	022	市毛支店	ひたちなか市市毛 808-1	029-272-1811	8:00 ~ 21:00	9:00 ~ 19:00	
22	015	勝田支店	ひたちなか市勝田中央 14-8	029-274-6677	8:00 ~ 21:00	9:00 ~ 19:00	● ● ●
23	019	佐和支店	ひたちなか市高場 1478	029-285-6411	8:00 ~ 21:00	9:00 ~ 19:00	●
24	007	多賀支店	日立市千石町 1-3-12	0294-36-1155	8:00 ~ 21:00	9:00 ~ 19:00	● ●
25	009	日立支店	日立市弁天町 1-2-12	0294-21-6235	8:00 ~ 21:00	9:00 ~ 19:00	● ●
26	017	大みか支店	日立市大みか町 1-4-12	0294-53-3355	8:00 ~ 21:00	9:00 ~ 19:00	● ●
27	004	太田支店	常陸太田市内堀町 2961-1	0294-72-5111	8:00 ~ 21:00	9:00 ~ 19:00	●
28	006	高萩支店	高萩市春日町 2-82	0293-22-2260	8:00 ~ 21:00	9:00 ~ 19:00	●
29	002	磯原支店	北茨城市磯原町磯原 2-303	0293-42-1141	8:00 ~ 21:00	9:00 ~ 19:00	● ●
30	020	菅谷支店	那珂市菅谷 661-46	029-295-2131	8:00 ~ 21:00	9:00 ~ 19:00	● ●
31	027	大宮支店	常陸大宮市上町 906-10	0295-53-5105	8:00 ~ 21:00	9:00 ~ 19:00	●
32	021	東海支店	那珂郡東海村大山台 2-7-25	029-283-1171	8:00 ~ 21:00	9:00 ~ 19:00	●

サービス… ● 貸金庫 ● 外貨両替 ● スポーツ振興くじ払戻し

はじめに

お客さまと共に

みとしんの経営体制

計数編

ネットワーク

(平成30年7月1日現在)

店番	店舗名	所在地	電話番号	ATM 稼働時間		サービス	
				平日	土・日・祝日		

県南・県西地区

33	101	石岡中央支店	石岡市国府 3-1-21	0299-23-1234	8:00～21:00	9:00～19:00	●	●
34	028	石岡支店	石岡市東光台 2-1-36	0299-26-6855	8:00～21:00	9:00～19:00	●	●
35	103	柿岡支店	石岡市柿岡 2005	0299-43-1234	8:00～21:00	9:00～19:00	●	●
36	039	つくば北支店	つくば市若森 10-1	029-864-8521	8:00～21:00	9:00～19:00	●	
37	035	つくば支店	つくば市竹園 2-16-1	029-852-2151	8:00～21:00	9:00～19:00	●	●
38	216	研究学園支店	つくば市研究学園 6-61	029-859-8311	8:00～21:00	9:00～19:00	●	
39	038	谷田部支店	つくば市上横場 2029-2	029-836-5833	8:00～21:00	9:00～19:00	●	●
40	041	牛久支店	牛久市中央 3-8-1	029-874-3101	8:00～21:00	9:00～19:00	●	
41	045	龍ヶ崎支店	龍ヶ崎市 2881-1	0297-64-5111	8:00～21:00	9:00～19:00	●	
42	056	龍ヶ岡支店	龍ヶ崎市藤ヶ丘 3-1-1	0297-64-7601	8:00～21:00	9:00～19:00	●	
43	204	神立支店	土浦市中神立町 27-4	029-831-2251	8:00～21:00	9:00～19:00	●	●
44	201	土浦支店	土浦市真鍋 1-5-45	029-821-1790	8:00～21:00	9:00～19:00	●	●
45	205	並木支店	土浦市並木 3-1-20	029-823-7611	8:00～21:00	9:00～19:00	●	
46	207	土浦南支店	土浦市永国 975-5	029-823-8011	8:00～21:00	9:00～19:00	●	
47	202	荒川沖支店	土浦市荒川沖東 2-10-29	029-841-1110	8:00～21:00	9:00～19:00	●	●
48	047	藤代支店	取手市片町 312-2	0297-82-2233	8:00～21:00	9:00～19:00	●	●
49	049	取手支店	取手市白山 3-2-30	0297-73-1161	8:00～21:00	9:00～19:00	●	●
50	044	守谷支店	守谷市薬師台 1-14-1	0297-48-3311	8:00～21:00	9:00～19:00	●	
51	119	出島支店	かすみがうら市深谷 2590-1	029-897-1234	8:00～21:00	9:00～19:00	●	
52	048	江戸崎支店	稲敷市江戸崎甲 3560-3	029-892-2811	8:00～21:00	9:00～19:00	●	●
53	055	阿見支店	稲敷郡阿見町阿見 2248-1	029-887-8811	8:00～21:00	9:00～19:00	●	●
54	031	岩瀬支店	桜川市御領 1-76	0296-75-1611	8:00～21:00	9:00～19:00	●	●
55	033	真壁支店	桜川市真壁町飯塚 1020	0296-54-1866	8:00～21:00	9:00～19:00	●	●
56	036	下館支店	筑西市乙 836	0296-25-5211	8:00～21:00	9:00～19:00	●	

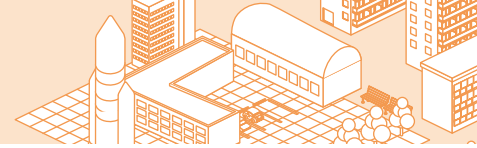
鹿行地区

57	123	旭支店	鉾田市造谷 606-4	0291-37-1213	8:00～21:00	9:00～19:00	●	
58	104	鉾田中央支店	鉾田市鉾田 2498-5	0291-33-2185	8:00～21:00	9:00～19:00	●	●
59	122	大洋支店	鉾田市大蔵 28-22	0291-39-6211	8:00～21:00	9:00～19:00	●	
60	121	大野支店	鹿嶋市和 707-10	0299-69-4111	8:00～21:00	9:00～19:00	●	
61	032	鹿島支店	鹿嶋市宮中 5-4-1	0299-83-9611	8:00～21:00	9:00～19:00	●	●
62	105	潮来支店	潮来市あやめ 1-7-12	0299-63-1233	8:00～21:00	9:00～19:00	●	●
63	113	玉造支店	行方市玉造甲 356-1	0299-55-2511	8:00～21:00	9:00～19:00	●	
64	037	神栖支店	神栖市神栖 1-13-2	0299-93-2300	8:00～21:00	9:00～19:00	●	●

千葉県

65	051	柏支店	柏市富里 1-1-56	04-7164-3155	8:00～21:00	9:00～19:00	●	●
66	050	布佐支店	我孫子市布佐 2787-5	04-7189-1234	8:00～21:00	9:00～19:00	●	

サービス… ● 貸金庫 ● 外貨両替 ● スポーツ振興くじ払戻し



店外 CD・ATM のご案内

(平成30年5月31日現在)

所在地	ATM 稼働時間			区分	
	平日	土曜日	日・祝日		
県央地区					
水戸市 茨城大学正門左側	水戸市文京 2-1-1	9:00 ~ 18:00	-	-	●
見和支店店外 ATM (旧見和支店)	水戸市見川 5-120	8:45 ~ 18:00	-	-	●
大工町支店店外 ATM (旧駅前支店)	水戸市宮町 2-3-6	8:45 ~ 18:00	-	-	●
東茨城郡 平須支店店外 ATM (旧長岡支店)	東茨城郡茨城町長岡 3317	8:45 ~ 18:00	-	-	●
県南・県西地区					
土浦市 並木支店店外 ATM (旧新治支店)	土浦市大畑 1480-1	8:45 ~ 18:00	-	-	●
石岡市 石岡中央支店店外 ATM (旧杉並支店)	石岡市杉並 1-5-40	8:45 ~ 18:00	-	-	●
石岡支店店外 ATM (旧ばらき支店)	石岡市茨城 1-13-33	8:45 ~ 18:00	-	-	●
牛久市 牛久支店店外 ATM (旧牛久支店)	牛久市上柏田 4-22-1	8:45 ~ 18:00	-	-	●
牛久支店店外 ATM (旧牛久西支店)	牛久市田宮町 142-6	8:45 ~ 18:00	-	-	●
龍ヶ崎市 龍ヶ崎市役所	龍ヶ崎市 3710	8:45 ~ 18:00	-	-	●
取手市 藤代庁舎	取手市藤代 700	9:00 ~ 18:00	9:00 ~ 17:00	-	○
稲敷郡 阿見支店店外 ATM (旧美浦支店)	稲敷郡美浦村木原 98	8:45 ~ 18:00	-	-	●
千葉県					
印西市 布佐支店店外 ATM (旧小林支店)	印西市小林 1811-1	8:45 ~ 18:00	-	-	●

※お引き出し時の手数料については P65 をご覧ください。

区分…● 当金庫店外キャッシュコーナー (お預け入れ、お引き出し、残高照会)
○ 共同キャッシュコーナー (お引き出し、残高照会)

営業地区のご案内

◎茨城県

水戸市	龍ヶ崎市	桜川市
笠間市	取手市	常総市
小美玉市	牛久市	鹿嶋市
日立市	つくば市	潮来市
常陸太田市	守谷市	神栖市
高萩市	稲敷市	行方市
北茨城市	かすみがうら市	鉾田市
ひたちなか市	つくばみらい市	東茨城郡
常陸大宮市	結城市	那珂郡
那珂市	下妻市	久慈郡
土浦市	筑西市	稲敷郡
石岡市	坂東市	北相馬郡

◎千葉県

柏市	成田市の一部	印旛郡栄町
我孫子市	(旧香取郡下総町)	
流山市	香取市の一部	
印西市	(旧佐原市)	
白井市	香取郡神崎町	

◎福島県

いわき市

主な手数料のご案内

(平成30年6月30日現在)

● みとしんキャッシュカード・ローンカードの利用手数料

(税込)

ご利用できる場所 ご利用できる時間	当金庫キャッシュコーナー および 店外キャッシュコーナー		みとしん以外の 信用金庫		全国の金融機関の キャッシュコーナー		ゆうちょ銀行 イオン銀行		セブン銀行		JR東日本の 駅のキャッシュコーナー ビューアルETTE		
	お預け入れ	お引き出し	お預け入れ	お引き出し	お預け入れ	お引き出し	お預け入れ	お引き出し	お預け入れ	お引き出し	お預け入れ	お引き出し	
平日	8:00～8:45	無料	108円	108円	108円	-	216円	216円	216円	108円	108円	-	216円
	8:45～18:00	無料	無料	無料	無料	-	108円	108円	108円	108円	108円	-	108円
	18:00～19:00	無料	108円	108円	108円	-	216円	216円	216円	108円	108円	-	216円
	19:00～21:00	無料	108円	108円	108円	-	216円	216円	216円	108円	108円	-	216円
土曜日	8:00～9:00	-	-	108円	108円	-	216円	216円	216円	108円	108円	-	216円
	9:00～14:00	無料	無料	無料	無料	-	216円	108円	108円	108円	108円	-	108円
	14:00～19:00	無料	108円	108円	108円	-	216円	216円	216円	108円	108円	-	216円
日曜日・ 祝日	19:00～21:00	-	-	108円	108円	-	216円	216円	216円	108円	108円	-	216円
	8:00～9:00	-	-	108円	108円	-	216円	216円	216円	108円	108円	-	216円
	9:00～19:00	無料	108円	108円	108円	-	216円	216円	216円	108円	108円	-	216円
19:00～21:00	-	-	108円	108円	-	216円	216円	216円	108円	108円	-	216円	

※一部、上記手数料にてご利用いただくことのできない金融機関がございます。 ※一部、表示されている手数料よりお客さまの負担が少ない場合がございます。
※ビューアルETTEではローンカードはご利用できません。

● しんきんゼロネットサービス

北海道から沖縄県までの47都道府県に設置されている全国の信用金庫ATMを手数料無料で利用できるサービスです。当金庫のキャッシュカードをお持ちの場合は全国約2万台の信用金庫ATMで利用手数料を支払うことなく、現金のお預け入れ、引き出しができますので当金庫のATMが設置されていない地域でも安心してご利用いただけます。



※一部、本サービスの対象とならない信用金庫がございます。

ゼロネットサービスタイム 平日/8:45～18:00 土曜日/9:00～14:00

● 振込手数料

【店頭振込】

(税込)

		手数料	
自金庫あて	本支店あて	5万円未満	324円
		5万円以上	540円
	同一店内 (第三者宛) 振込	5万円未満	324円
		5万円以上	540円
	定額自動振込扱い	216円	
他行あて	文書	5万円未満	648円
		5万円以上	864円
	電信	5万円未満	648円
		5万円以上	864円

【ATM振込】

(税込)

		手数料	
		現金	カード
店内振込	5万円未満	216円	無料
	5万円以上	432円	216円
本支店あて	5万円未満	216円	108円
	5万円以上	432円	324円
他行あて	5万円未満	432円	432円
	5万円以上	648円	648円

※店内振込とは、利用するATMが設置されている店舗あての振込を指します。

● その他の手数料

(税込)

			手数料	
代金取立手数料	同一地	本支店	108円	
		他行	216円	
	隔地	本支店	432円	
		他行	普通扱い	648円
			至急扱い	864円
取立手形呈示料			648円	
送金・振込組戻料			648円	
不渡手形返却料			648円	
取立手形組戻料			648円	
通帳・証書再発行手数料			1,080円	
カード再発行手数料			1,080円	
残高証明書発行手数料			540円	
貸金庫(年額)			8,640円以上	
夜間金庫(月額)			8,100円	

(税込)

		手数料
夜間金庫専用入金帳		8,100円
夜間金庫専用鞆		2,160円
アンサー資金移動契約(月額)		1,080円
ビジネスダイレクト契約手数料		1,080円
ビジネスダイレクト資金移動手数料(月額)		1,080円
ビジネスダイレクトデータ転送サービス(月額)		5,400円
両替手数料	1～50枚	無料・324円
	51枚～1,000枚	324円
	1,001枚以上1,000枚ごとに	324円加算
	両替機専用カード(年額)	19,440円

※持参現金の合計枚数または希望金種の受取合計枚数いずれが多い方の枚数について手数料をいただきます。

※両替機での51枚以上の円貨両替は、専用カードが必要となります。詳しくは営業店窓口にてご確認ください。

※手数料によっては細かな条件が設定されているものがあります。詳しくは営業店窓口にてご確認ください。

《信用金庫法に基づく記載事項一覧》

このディスクロージャー誌は、信用金庫法第89条(銀行法第21条準用)に基づき作成しております。その記載事項は下記のページに掲載しております。

単体ベースのディスクロージャー項目(信用金庫法施行規則第132条等における規定)		
1 金庫の概況及び組織に関する事項		
(1) 事業の組織	27 P	
(2) 理事及び監事の氏名及び役職名	27 P	
(3) 会計監査法人の氏名または名称	32 P	
(4) 事務所の名称及び所在地	61～63 P	
2 金庫の主要な事業の内容	30 P	
3 金庫の主要な事業に関する事項		
(1) 直近の事業年度における事業概況	15～16 P	
(2) 直近の5事業年度における主要な事業の状況を示す指標として次に掲げる事項		
①経常収益	35 P	
②経常利益または経常損失	35 P	
③当期純利益又は当期純損失	35 P	
④出資総額及び出資総口数	35 P	
⑤純資産額	35 P	
⑥総資産額	35 P	
⑦預金積金残高	35 P	
⑧貸出金残高	35 P	
⑨有価証券残高	35 P	
⑩単体自己資本比率	35 P	
⑪出資に対する配当金	35 P	
⑫職員数	35 P	
(3) 直近の2事業年度における事業の状況を示す指標として次に掲げる事項		
①主要な業務の状況を示す指標		
ア. 業務粗利益及び業務粗利益率	36 P	
イ. 資金運用収支、役員取引等収支及びその他業務収支	36 P	
ウ. 資金運用勘定並びに資金調達勘定の平均残高、利息、利回り及び資金利ざや	36 P	
エ. 受取利息及び支払利息の増減	37 P	
オ. 総資産経常利益率	35 P	
カ. 総資産当期純利益率	35 P	
②預金に関する指標		
ア. 流動性預金、定期性預金、譲渡性預金その他の預金の平均残高	38 P	
イ. 固定金利定期預金、変動金利定期預金及びその他の区分ごとの定期預金の残高	38 P	
③貸出金等に関する指標		
ア. 手形貸付、証書貸付、当座貸越及び割引手形の平均残高	39 P	
イ. 固定金利及び変動金利の区分ごとの貸出金の残高	39 P	
ウ. 担保の種類別の貸出金残高及び債務保証見返額	40・44 P	
エ. 使途別の貸出金残高	40 P	
オ. 業種別の貸出金残高及び貸出金の総額に占める割合	39 P	
カ. 預貸率の期末値及び期中平均値	35 P	
④有価証券に関する指標		
ア. 商品有価証券の種類別の平均残高	42 P	
イ. 有価証券の種類別の残存期間別の残高	42 P	
ウ. 有価証券の種類別の平均残高	42 P	
エ. 預証率の期末値及び期中平均値	35 P	
4 金庫の事業の運営に関する事項		
(1) リスク管理の体制	17 P	
(2) 法令遵守の体制	19 P	
(3) 中小企業の経営の改善及び地域の活性化のための取り組みの状況	7～12 P	
(4) 金融ADR制度への対応	20 P	
5 金庫の直近の2事業年度における財産の状況に関する事項		
(1) 貸借対照表、損益計算書及び剰余金処分計算書又は損失金処理計算書	31～34 P	
(2) 貸出金のうち次に掲げるものの額及びその合計額		
①破綻先債権に該当する貸出金	41 P	
②延滞債権に該当する貸出金	41 P	
③3カ月以上延滞債権に該当する貸出金	41 P	
④貸出条件緩和債権に該当する貸出金	41 P	
(3) 自己資本の充実の状況について金融庁長官が別に定める事項	47～60 P	
(4) 次に掲げるものに関する取得価額又は契約価額、時価及び評価損益		
①有価証券	43 P	
②金銭の信託	44 P	
③規則第102条第1項第5号に掲げる取引	44 P	
(5) 貸倒引当金の期末残高及び期中の増減額	40 P	
(6) 貸出金償却の額	40 P	
(7) 金庫が信用金庫法第38条の2第3項の規定に基づき貸借対照表、損益計算書及び剰余金処分計算書又は損失金処理計算書について会計監査人の監査を受けている場合にはその旨	32 P	
6 報酬等に関する事項であって、金庫の業務の運営又は財産の状況に重要な影響を与えるものとして金融庁長官が別に定めるもの	37 P	
金融機能の再生のための緊急措置に関する法律で定められた開示項目		
1 資産査定公表		41 P



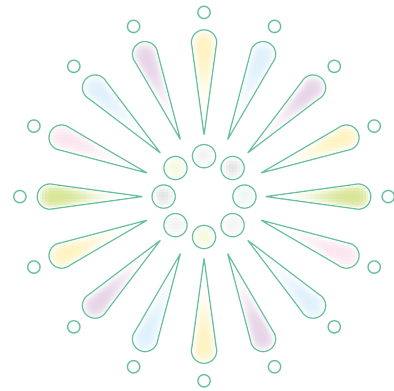
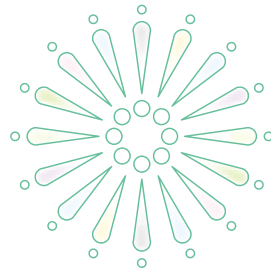
このまちの夢がきこえる

水戸信用金庫

〒310-0803 茨城県水戸市城南2-2-21

TEL 029-222-3311 (大代表)

<http://www.mitoshin.co.jp/>



MITO SHINKIN BANK
REPORT 2018