

# 事業をあとおし！

みとしんは、法人のお客さまの資金ニーズにお応えするとともに、お客さまが抱えている様々な経営課題の解決に向けて全力でサポートしております。

## 創業期

### ●創業サポート

起業を志す方を対象に、事業計画の立案から事業資金の調達等、開業に向けた各種ご支援を実施しております。

当金庫は創業融資を長年行っている「日本政策金融公庫」と連携協定を結んでおり、創業支援協調融資「つなぐ」の提供により、ワンストップで円滑な資金調達をご支援いたします。

創業資金融資件数

321件



### ●茨城県よろず支援拠点

創業後待ち受ける様々な経営課題解決の一助として、当金庫では中小企業・小規模事業者のための無料の経営相談所である「茨城県よろず支援拠点」と連携協定を結んでおります。相談者の方に寄り添いながら話を伺い、今すぐに取り組み効果を実感できる解決策を提案します。

相談対応件数

33件



## 成長期・成熟期

### ●補助金申請サポート

お客さまのニーズに合わせ、様々な補助金の情報を提供しております。

お客さまが申請される際には、みとしんのグループ会社である「みと地域総合研究所」と連携して、サポートしております。

### ●人材マッチング

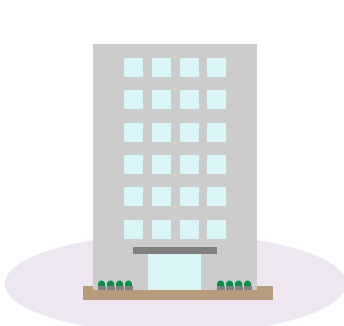
事業改善等の課題を持つ経営者の方が、豊富な知識や経験を持つ新現役人材をアドバイザーとして採用するため、マッチングの場として新現役交流会を開催しております。

参加企業

16社

支援成立

8社





### ●ビジネスサークル

経営者の方を対象とした「みとしん経営研究会」(会員数：247名)、次世代の経営者の方を対象とした「みとしん青年重役会」(会員数：195名)を運営し、著名な講師による講演会やセミナー、視察研修等を実施しております。

### ●SDGs 私募債

当金庫のSDGs 私募債は、私募債発行額の0.2%以上を拠出し、医療・福祉施設、地域の学校や地方公共団体、または公益的な活動を行う法人・団体へ寄付を行うので、寄付先については発行企業さまにお選びいただくことができます。

長期の安定資金を確保できるとともに、SDGs に対する取り組み姿勢を広くアピールすることができます。



引受件数

16件

引受金額

9.5億円

## 他にも こんなあとおし!

### ●職域サポート

当金庫と職域サポート契約をご契約いただいた事業所にお勤めの方限定で福利厚生をお手伝いする取り組みです。



お客さまと共に

## 再生期

### ●事業承継

事業承継の悩みを抱えるお客さまを対象に、茨城県事業承継・引継ぎ支援センターと連携して、定期的



個別相談会を実施しております。また、令和6年3月に「いばらき地域金融M&Aアライアンス」を県内5金融機関(常陽銀行、筑波銀行、茨城県信用組合、結城信用金庫)にて協定締結いたしました。これにより、豊富な情報量とネットワークで精度の高いM&Aマッチングサービスをご提供いたします。

### ●経営改善

お客さまの悩みや課題を共有し、中小企業再生支援協議会等の外部機関と連携しながら、最適な改善手法を活用した支援を実施しております。



# 暮らしをあとおい!

みとしんは、個人のお客さまのライフステージによって異なる様々なニーズにお応えするため、商品・サービスの拡充等に努めております。

## 新生活

### ●マイカーローンの取り扱い

自家用車、オートバイの購入に加えて、運転免許の取得や車検費用等にもお使いいただける「カーライフプラン」を取り扱っております。

お取引内容に応じて割引金利でご利用いただけます。



### ●保険商品の取り扱い

ケガ・病気による入院、手術に備える「医療保険」、がんによる入院、通院、手術に備える「がん保険」、万が一に備える「終身保険」など、様々な保険商品を取り扱っております。

### ●定期預金・定期積金の取り扱い

将来のライフイベント（マイカー購入、結婚、子育て、マイホーム取得、セカンドライフ等）に向けて、定期預金や毎月一定額を積み立てる定期積金を取り扱っております。

定期預金については、出資会員のみなさまへの日頃の感謝を込めて、特別に金利を上乗せした「結(むすび)定期預金」もご用意しております。



### ●投資信託の取り扱い

お客さまの多様なニーズにお応えするために、国内外、資産別（株式、債券、不動産）の様々な投資信託を取り扱っております。

運用資産を守りと攻めの2つに分けて効率的に運用する「コア・サテライト」手法に基づいた、資産運用をご提案しております。

## 家庭

### ●フリーローンの取り扱い

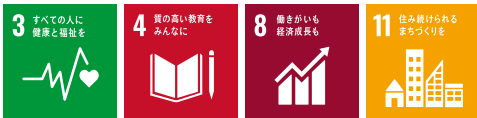
結婚・ハネムーン資金、引越資金などにご利用いただける、お使い道が自由の「クイックローン NEW」「スマイルサポートローン」を取り扱っております。

両商品ともインターネットによるお申込みも受け付けております。

### ●子育て応援ローン、教育ローンの取り扱い

出産、子育て等にご利用いただける「子育て応援プラン」、学校等への入学金、授業料、教材購入にご利用いただける「教育プラン」、「教育カードローン」を取り扱っております。教育プラン、教育カードローンにおいては、お取引内容に応じて割引金利でご利用いただけます。





## ●住宅ローン、 無担保住宅ローンの取り扱い

固定金利、変動金利が選択できる「みとしん住宅ローン」や、無担保でもお借入することができる「無担保住宅ローン」を取り扱っております。



## ●WEB 完結ローン

お申込からご契約まで簡単・便利な「WEB完結ローン」を特別金利でご用意しております。24時間365日来店なしでお申込いただけます。



# セカンドライフ

## ●サークル活動の運営

サークル会員の皆さまの親睦を深めていただくことを目的として、「みとしん黄門会」と「みとしん年金友の会」を運営しております。

## ●信託商品の取り扱い

信金中央金庫等と連携し、「しんきん相続信託」、「しんきん暦年信託」を取り扱っております。

お客様の相続対策のお役にたてるよう、各種情報の提供や相談業務も行っております。

※右記商品は信金中金の商品であり、媒介での取り扱いとなります。



## ●退職金定期預金・年金定期預金の取り扱い

みとしんに退職金をお預けいただくお客様、みとしんで年金を受給いただく（受給開始を含む）お客様を対象に、特別に金利を上乗せした定期預金を取り扱っております。



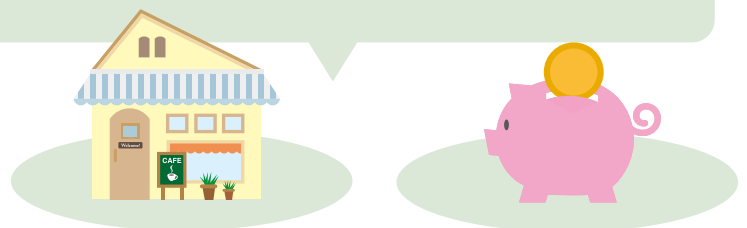
## ●資産運用のご提案

保険、投資信託、国債といった資産運用全般のご相談に応じる「マネーアドバイザー」、投資信託にかかる知識・経験が豊富な「証券アドバイザー」が中心となり、お客様からの資産運用のご相談にお応えしております。

## ●みとしん資産活用研究会の運営

資産の有効活用や相続税対策等について、様々な角度から研究することを目的として、「みとしん資産活用研究会」を運営しております。

お客様と共に



# 地域社会の持続的発展のために

みとしんは、地域とともに歩む金融機関として、スポーツ振興、教育支援、地域貢献等を通じて、地域社会の発展と活性化に積極的に取り組んでおります。

## 学びをあとおし!



### 地元大学への寄付講座の実施

茨城大学と常磐大学にて、当金庫の職員が金融に関する講義を実施しております。地元大学への寄付講座を通して、将来の地域経済を担う人材の育成に取り組んでおります。



地元大学への寄付講座

### 地元高校への「金融リテラシー講座」の実施

令和5年度は、財務省関東財務局水戸財務事務所と共同で高校生へ向けた生涯を見通して経済活動をマネジメントする力を身につけるための基本的な金融知識、金融商品の特徴やリスク等について講義を行いました。



地元高校への「金融リテラシー講座」

### 筑波大学とのAI共同開発

筑波大学の学生と共同で企業の資金ニーズを察知するAIの開発を行っております。最先端の技術を今後の業務に活用できるよう取り組んでおります。

お客様と共に

## スポーツをあとおし!



水戸黄門漫遊マラソン

### マラソン開催の応援

「水戸黄門漫遊マラソン」と「かさま陶芸の里ハーフマラソン」の開催を応援しております。「水戸黄門漫遊マラソン」の開催時には、多くの役職員が、運営のお手伝いをするボランティアやランナーに声援を送る応援隊として大会をバックアップしております。

### 歩こう・走ろう会の開催

千波湖（水戸市）と洞峰公園（つくば市）で歩こう・走ろう会を開催しております。毎年、多くの方が参加し、景観を楽しみながら自分の体力に合わせて歩いたり、走ったりする健康促進の取組みです。



歩こう・走ろう会の開催



ネーミングライツの取得

### ネーミングライツの取得

笠松運動公園陸上競技場のネーミングライツを取得し「水戸信用金庫スタジアム」と命名しました。公共施設に対する経済的支援を通して地域社会に貢献するとともに、スポーツ振興をあとおししています。



# 地域貢献



## 信用金庫の日のボランティア活動

6月15日の「信用金庫の日」に合わせて、献血や募金活動のほか、各支店に「きずなBOX」を設置し、役職員の家庭にある食品をNPO法人フードバンク茨城へ寄付するなど様々な地域貢献活動を行っています。



## 災害時における 支援協力に関する協定書

一部店舗において市町村と「災害時における支援協力に関する協定」を締結しております。災害発生時には、被災した地域の皆さまに災害時用の給水タンクやトイレの提供、一時避難所として駐車場の開放を行います。

お客さまと共に

## 地元行事への参加

各地の行事に職員が積極的に参加することで、地域の皆さまとの交流を深めております。



### 水戸黄門まつり

水戸地区の店舗と本部職員が踊りに参加しました。



### 高萩まちなか大パーティー

商店街が行ったスタンプラリーのお手伝いやローン説明会を実施しました。



### かみす舞っちゃげ祭り

グルメブース付近のごみ拾いのお手伝いをしました。

# 職場環境の充実とお客さまに信頼される人財の育成のために



## WORK&LIFE



### 働きがいのある職場づくり

#### ワーク・ライフ・バランスの充実

有給休暇取得の促進やメリハリのある働き方の実現等を通じて、職員一人ひとりがやりがいと充実感を持てる職場環境づくりに取り組んでおります。

- 誕生日休暇、連続休暇等の休暇取得制度の拡充
- 全店一斉ノー残業デー、ノー残業チャレンジウィークの実施

令和5年度の有給休暇取得率

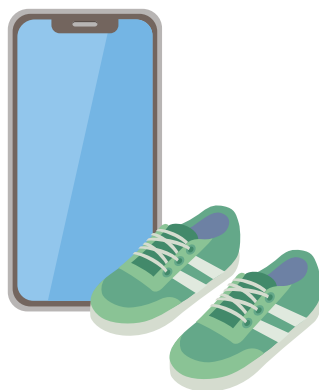


#### 健康経営の実践



当金庫の健康経営に対する取り組みが経済産業省に評価され、令和5年度は「健康経営優良法人2024」大規模法人部門において認定を受けました。当金庫は、平成30年度から6年連続で認定を受けております。(茨城県内では当金庫含め34法人)

- 就業時間中の禁煙の導入
- ウォーキングプログラムの実施、健康応援アプリによる健康管理



#### 仕事と子育ての両立への支援



次世代育成支援対策推進法に基づく「くるみん認定」を受けている企業のうち、より高い水準の取り組みを行っている「優良な子育てサポート企業」として、令和元年度から「プラチナくるみん認定」を受けております。(茨城県内では当金庫含め9法人)

令和5年度の  
育児休業取得者数および取得率



#### 育児休業取得者の声



昨年第一子が誕生した際に短期育児休業制度を利用しました。育休を取得する際には、上司や同僚が後押ししてくれたことで育児に専念できました。妻や子どもとの時間が増えたことで家事や育児の大変さを知り、家族としての絆と、親としての責任を実感しました。業務に復帰したあともワークライフバランスを意識するようになり、以前より効率的に仕事に取り組めるようになりました。これからも、業務も、育児も、積極的に挑戦してきたいと思っております。



CAREER UP  
↑



人財育成・キャリア開発

多様な研修の実施と  
自己研鑽の支援

経営環境の変化に柔軟に対応できる人財の育成に向けて、職員一人ひとりの個性や能力を伸ばすための様々な学習の機会を提供しております。

- 経験・習熟度に応じた少人数研修、キャリアプラン研修の実施
- eラーニング講座、ロールプレイングを多く取り入れた実践型研修の充実



プロフェッショナル  
人財の育成

お客さまが抱えている悩み・課題の解決をサポートするため、高度な専門的知識・スキルを持つ職員の養成を図っております。

- 中小企業大学校等の公的機関への職員派遣
- 資格取得制度に対応した、外部資格取得の促進

主な公的資格取得者  
および公的機関派遣者数

1級ファイナンシャル・プランニング技能士	13名
2級ファイナンシャル・プランニング技能士	279名
中小企業大学校等の公的機関への職員派遣	14名
中小企業診断士	2名
社会保険労務士	1名
宅地建物取引士	36名

ダイバーシティ  
の推進

女性職員およびベテラン職員の職務の拡充を図り、個性と能力を十分に発揮できる活躍の場を創出しております。

- 女性職員の積極的な登用

管理職	3名
融資課長	10名
預金課長、預金主任	48名
マネーアドバイザー	21名

- 豊富な知識と経験を活かした再雇用者の職務の拡大

お客さまと共に

入庫後窓口サービス係として勤務。出産後は時短勤務をしながら得意としていた投資信託を専門に扱うマネーアドバイザーに挑戦しました。当時の上司や先輩職員からの勧めもあり、時短勤務で昇格試験を受ける決断をしました。「やるからには短い時間でも成果を出したい!」と自分なりに目標値を高く設定し意欲的に取り組みました。大変なこともありましたが、マネーアドバイザーで培ったお客さまとの対話力を活かし、現在は融資課長として業務に邁進しています。

活躍する女性の声

