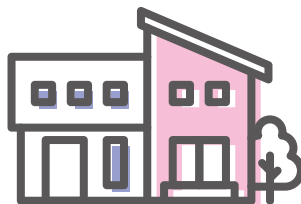


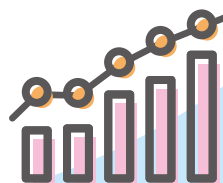
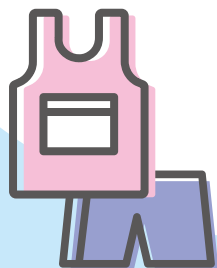
ANNIVERSARY

80th

since 1945



MITO SHINKIN BANK | REPORT 2025



もっと「みとしん」を知っていただくために

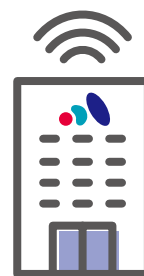
おかげさまで 80周年

水戸信用金庫は
令和7年1月6日、80周年を迎えました。
これからも地域のみなさまに
質の高い金融サービスをお届けできるよう
努めてまいります。



80周年記念定期預金

MITO SHINKIN BANK | REPORT 2025



CONTENTS

はじめに

ごあいさつ	
みとしんの概要	3
中期経営計画 2025「明日へのサイン」	5

お客さまと共に

法人のお客さまの成長・発展のために	7
個人のお客さまの豊かな生活のために	9
地域社会の持続的発展のために	11
職場環境の充実とお客さまに信頼される	
人財の育成のために	15

みとしんの経営体制

業績ハイライト	17
内部管理態勢	19
総代会制度	21
組織・役員	23
法令等遵守(コンプライアンス)	24
顧客保護	25
管理方針等	27

ネットワーク

店舗のご案内	29
営業地区、店外ATMのご案内	31
沿革	32
主な手数料のご案内	33

ごあいさつ



理事長 飯村次男

皆さまには、平素より格別のご愛顧を賜り、厚く御礼申し上げます。

本年もディスクロージャー誌「水戸信用金庫レポート2025」を作成いたしました。ぜひご高覧のうえ、弊金庫に対するご理解をさらに深めていただければ幸甚に存じます。

令和6年度の経済状況は、個人消費の復調やインバウンド需要を背景とした企業収益の改善などにより緩やかな回復が見られた一方で、足もとでは食料品やエネルギーなど幅広い物価上昇や海外経済の不確実性が見られ、今後の経済活動に影響を及ぼすことも懸念されます。

また、金融政策においては、日本銀行がマイナス金利を解除し、その後も追加的な利上げが実施されたことから、弊金庫においては適時適切な対応を図ってまいりました。

こうした中、弊金庫では、令和5年度よりスタートした「中期経営計画2025～明日へのサイン～」を中心に業務を推し進めてまいりました。この計画は、「新たなみとしん」、「確かなつながり」、「豊かな地域」をテーマに、地域に暮らすお客さまとより多くの接点を持ち、より価値の高いサービスをご提案できるよう様々な施策を盛り込んでおります。

中小企業の皆さまが日々抱えている経営課題の解決をサポートするメニューの充実、様々なニーズにお応えできる商品ラインナップやデジタル技術の活用、地域経済の発展に貢献するための金融教育やスポーツ振興にも力を入れております。また、お客さまの声を直接お聞かせいただく職員の育成や、多様な人財がいきいきと働くことができる職場づくり、お客さまに安心してお取引いただけるコンプライアンスの強化にも取り組みました。

その結果、業績は堅調に推移し、経常利益12億円、当期純利益11億円を計上することができました。これもひとえに地域の皆さまのご支援の賜物と深く感謝しております。

弊金庫は令和7年1月6日に創立80周年を迎えることができました。これからも<みとしん>は地域の皆さまにとってもっとも身近な金融機関として、お客さまお一人お一人の良き相談相手となり、お客さまの夢の実現を“あとおし”し地域の活力となれるよう活動してまいります。

今後ともより一層のご支援を賜りますようお願い申し上げます。

令和7年7月